



< retour

Epicerie

Marron(s) glacé(s)



Aimez-vous cet ingrédient ?

IMPRIMER [1]

TÉLÉCHARGER [2]

À PROPOS DE

CARACTÉRISTIQUES

Saisonnalité :

jan fév mar avr mai jui jui aoû sep oct nov
déc

Type : Chocolat, glace et confiserie

Poids moyen : 20g

VALEURS NUTRITIVES (pour 100g*)

calories

269
kcal

protéines

1,00
g

glucide

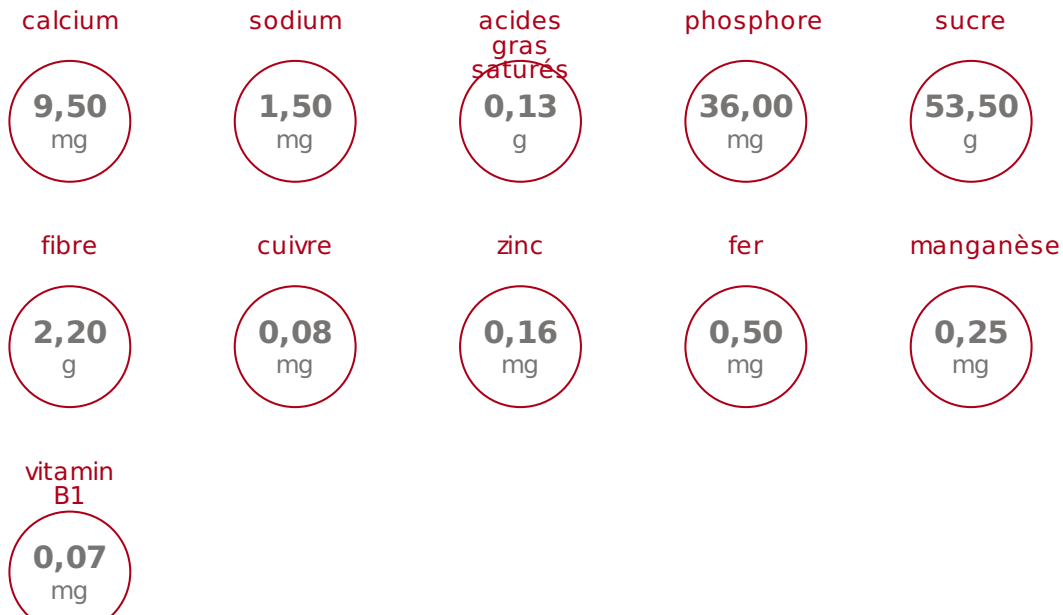
64,90
g

lipide

0,70
g

magnesium

8,50
mg



[Afficher plus](#)

* Source de données : AFSSA

Riz au lait aux marrons glacés [3]

[En savoir plus \[3\]](#)

Liens

[1] <https://www.qooq.com/print/taxonomy/term/16093>

[2] <https://www.qooq.com/printpdf/taxonomy/term/16093>

[3] <https://www.qooq.com/recipes/riz-au-lait-aux-marrons-glaces>